



**hub** . . . . .  
noord-brabant



**Welkom**  
op onze school in Boxtel!

schooljaar 2023-2024

# Onze missie

Hub Noord-Brabant is een organisatie voor speciaal onderwijs. Wij bieden leerlingen van 4 tot 20 jaar een wereld waar ze zich thuis voelen en waar ze leren en groeien. We dagen leerlingen uit om het beste uit zichzelf te halen en hun talent te ontwikkelen. De professionals die met onze leerlingen werken, hebben vertrouwen in hen. Samen met ouders en andere partners bereiden we alle leerlingen voor op een betekenisvolle deelname aan de samenleving.

We werken in samenhang aan kennis, vaardigheden en houding. Leerlingen krijgen bij ons zeggenschap in hun eigen leer- en ontwikkelproces en we leren hen keuzes maken en verantwoordelijkheid nemen. We zijn bevlogen, praktisch en denken in oplossingen. We zijn vooruitstrevend en blijven in ontwikkeling.

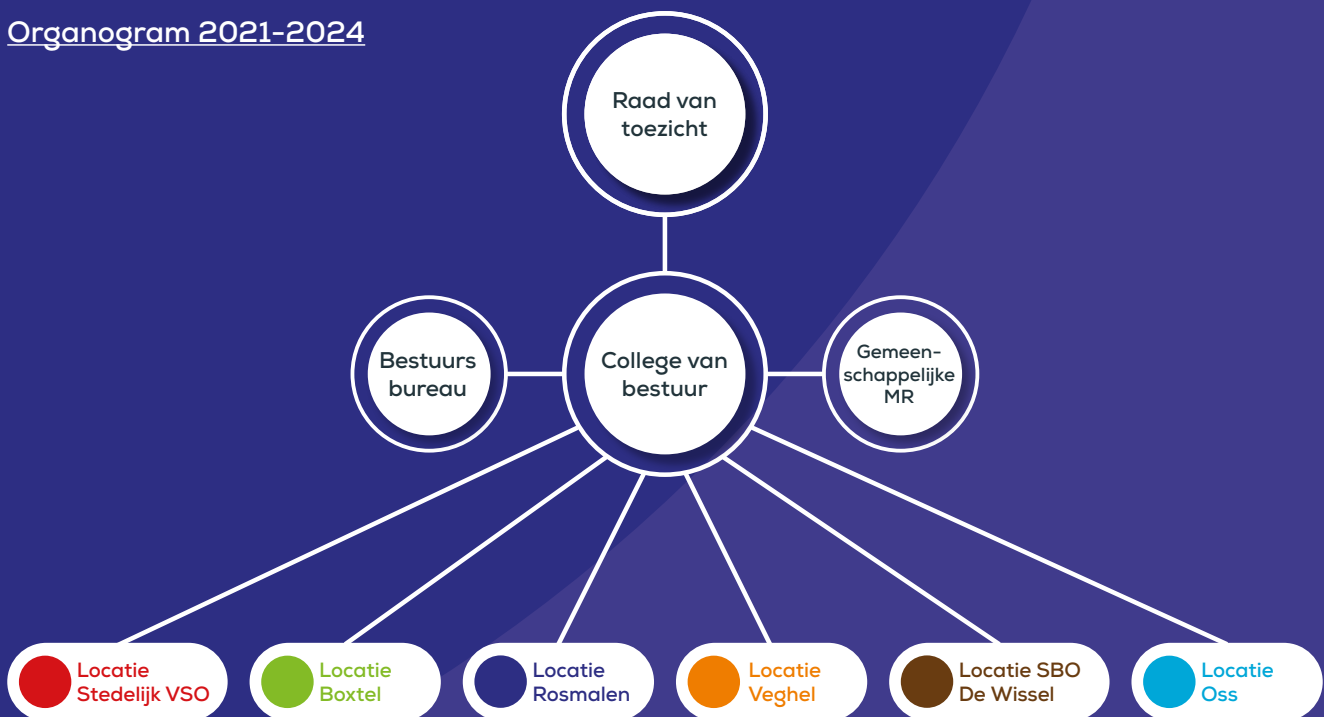
Onze professionals werken vanuit passie, met oog voor ieders talent. We bieden een veilige en inspirerende omgeving aan iedereen die bij ons leert en werkt. Samen met leerlingen, ouders en partners maken we ambities waar.

Onze school maakt deel uit van stichting Hub Noord-Brabant. In deze brochure vindt u de belangrijkste informatie voor locatie Boxtel.

Uitgebreide informatie kunt u vinden op de website van Hub Noord-Brabant. Informatie die voor alle locaties van toepassing is.



## Organogram 2021-2024



# Onze leerlingprofielen

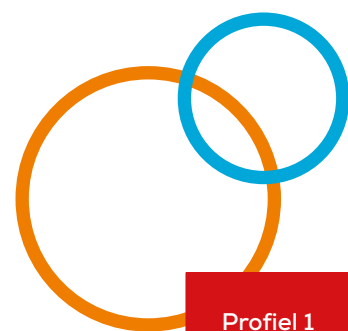
De groep leerlingen op onze scholen is heel divers. Om al die verschillende kinderen en jongeren goed en passend onderwijs te geven, werken we met zeven profielen.

Elk profiel is gekoppeld aan een leerroute, waarbij we toewerken naar een toekomst die het beste bij de leerling past. Dit noemen we een uitstroombestemming.

Daar waar mogelijk streven we ernaar dat leerlingen uitstromen naar regulier onderwijs.



We willen het maximale uit onze leerlingen halen.



	Profiel 1	Profiel 2	Profiel 3	Profiel 4	Profiel 5	Profiel 6	Profiel 7
Verstandelijke beperking	Diep	Ernstig	Matig	Licht	Moeilijk lerend	Geen	Geen
IQ Bereik	<20	20-34	35-49	50-69	70-89	90-110	>110
Bereik ontwikkelingsleeftijd	0-2 jaar	2-4 jaar	4-7 jaar	7-12 jaar	12-16 jaar	Kalenderleeftijd	Kalenderleeftijd
Uitstroombestemming SO	VSO (MG) ZML	VSO (MG) ZML	VSO ZML	VSO ZML/PRO	PRO/LWOO	VMBO	HAVO/VWO
Uitstroombestemming VSO	Belevingsgerichte dagbesteding	Activiteit of taakgerichte dagbesteding	Arbeidsmatige dagbesteding of beschermt werk	Arbeid (vrije bedrijf, begeleid werken of beschermt werken)	Arbeid (vrije bedrijf)/drempelloos vervolgonderwijs	Diploma-gericht vervolgonderwijs	Diploma-gericht vervolgonderwijs

Onze leerlingen zijn afkomstig uit de gehele regio en plaatsbaar op onze scholen met een zogenaamde Toelaatbaarheidsverklaring (TLV). Deze TLV wordt afgegeven door een Samenwerkingsverband. Voor meer informatie kunt u terecht op onze website, op de pagina "Passend Onderwijs".

# Onderwijskundige indeling en aanbod

Hub locatie Boxtel is een kleinschalige school met twee afdelingen.

**SO (Speciaal Onderwijs)**  
voor leerlingen van 4 t/m 12 jaar.

**VSO (Voortgezet Speciaal Onderwijs)**  
voor leerlingen van 12 tot 20 jaar.

Onze school ligt aan de rand van de wijk Selissen in Boxtel Noord. De school ligt hier tussen andere onderwijsinstellingen en veel groen aan de rustige straat De Tijvert. Om het schoolgebouw liggen diverse speelgelegenheden en leerplekken voor de leerlingen. De school is makkelijk bereikbaar met de auto, fiets en het openbaar vervoer.

**SO** In het SO hebben we vier groepen. Bij de indeling van de leerlingen wordt gekeken naar de leeftijd. In het SO bieden wij onderwijs aan leerlingen met profiel 2 t/m 6 (bij uitzondering ook profiel 7). Per individuele leerling wordt bekeken welk onderwijsaanbod passend is en welke zorgbehoefte een leerling heeft. Hier wordt het onderwijs en de ondersteuning op aangepast. Naast een leerkracht staat er ook een onderwijsassistent in een klas.

SO Afdeling
SO 1
SO 2
SO 3
SO 4/Brugklas

**VSO** In het VSO hebben we drie groepen. De leerlingen in het VSO zijn ingedeeld op profiel en/of uitstroombestemming. Wij bieden onderwijs aan leerlingen met profiel 2 t/m 6 (bij uitzondering ook profiel 7). Naast de vakken zoals rekenen/wiskunde, taal en wereldoriëntatie krijgen de leerlingen ook praktijkvakken aangeboden. Leerlingen hebben een vaste groepsleerkracht en er is onderwijsassistentie ter ondersteuning. De praktijkvakken worden gegeven door vakleraren.

Vanaf de middenbouw zoeken de stagecoaches, samen met de leerling, naar geschikte stageplekken. De stagecoaches zorgen er samen met de ouders voor dat een leerling een werk- of dagbestedingsplek krijgt bij het verlaten van de school. Een enkele leerling gaat naar vervolgonderwijs.

In de onderbouw kunnen de leerlingen kennismaken met interne stage (op school) of leren ze werken op locatie (begeleid kennis maken met werk en bedrijven).

VSO Afdeling
VSO A
VSO B
VSO C

Meer over de inhoud van het SO en VSO kunt u vinden op de website.

# Zorg en begeleiding

Onze leerlingen vragen om specifiek onderwijsaanbod dat optimaal aansluit bij hun mogelijkheden. Sommige jongeren hebben naast onderwijs ook nog behoefte aan zorg. We houden de ontwikkeling en welzijn van onze leerlingen scherp in de gaten en bieden ze extra zorg of ondersteuning als dat nodig is.

- **Ouders:** Goede contacten tussen ouders en school zijn van groot belang voor het schoolsucces en het welbevinden van iedere leerling. Als school investeren wij in een prettige relatie en betrekken wij u actief bij de ontwikkeling van uw kind.
- **OPP: Ontwikkelings Perspectief**  
Instroom, leerroute, uitstroom.
- **CVB:** Commissie voor de begeleiding  
Directeur, orthopedagoog, maatschappelijk deskundige en jeugdarts.
- **IB: Intern begeleider.**  
Volgt de vorderingen van de leerling.
- **Gedragswetenschapper:** Stelt het OPP op en ondersteunt de leraar en de leerling.
- **Fysiotherapie**
- **Logopedist**
- **Maatschappelijk deskundige:**
  - Huisbezoek bij nieuwe leerlingen
  - Ondersteunt team en ouders bij vragen
- **Leerlingenvervoer:**  
Kunt u aanvragen bij uw gemeente.
- **Social Schools:** App voor communicatie tussen ouders en school.
- **Hubfolio:** Map die, twee keer per jaar, mee naar huis gaat met info over en van de leerling.

# Sociale veiligheid

Wij vinden het belangrijk dat onze leerlingen, maar ook ouders, verzorgers en medewerkers, zich veilig en gerespecteerd voelen op onze scholen. Dat ze zichzelf kunnen zijn en met plezier naar ons toe komen. Samenwerken en communiceren op basis van gelijkwaardigheid en respect: daar staan wij voor.

Op alle scholen is veel aandacht voor sociale veiligheid. De teams hebben de cursus "Veilig werken in de klas" gevolgd en er zijn Rots en watertrainingen.

## De gouden Hub-regels

- We accepteren elkaar zoals we zijn, in geslacht, geaardheid, geloof en ras.
- We onthouden ons van elke vorm van agressie, geweld en seksuele intimidatie.
- We respecteren de eigendommen van anderen.
- We houden de school en de omgeving netjes op orde.
- We gaan op gepaste wijze gekleed.
- We houden ons aan gemaakte afspraken.
- We gaan respectvol met elkaar om.
- We maken geen foto's en filmpjes van elkaar zonder toestemming.





# Schooltijden

SO (voor SO leerlingen valt de ochtendpauze binnen de reguliere schooltijd)		
	Ochtend	Middag
Maandag	08.45 – 12.00 uur	12.45 – 15.00 uur
Dinsdag	08.45 – 12.00 uur	12.45 – 15.00 uur
Woensdag	08.45 – 12.30 uur	
Donderdag	08.45 – 12.00 uur	12.45 – 15.00 uur
Vrijdag	08.45 – 12.00 uur	12.45 – 15.00 uur

VSO		
	Ochtend	Middag
Maandag	08:40 – 10:15 uur en 10:30 – 12:15 uur	12.45 – 15.00 uur
Dinsdag	08:40 – 10:15 uur en 10:30 – 12:15 uur	12.45 – 15.00 uur
Woensdag	08:40 – 10:15 uur en 10:30 – 12:30 uur	
Donderdag	08:40 – 10:15 uur en 10:30 – 12:15 uur	12.45 – 15.00 uur
Vrijdag	08:40 – 10:15 uur en 10:30 – 12:15 uur	12.45 – 15.00 uur

De leerlingen lunchen op school. Het VSO heeft een half uur pauze (inclusief lunch). Het SO heeft 45 minuten pauze (inclusief lunch). De pauzes zijn verdeeld over verschillende tijden.

# Vakantierooster en vrije dagen

Vakantierooster	
Eerste schooldag	28 aug. 2023
Herfstvakantie	16 t/m 20 okt.
Kerstvakantie	25 dec. t/m 5 jan. 2024
Voorjaarsvakantie	12 t/m 16 feb.
Tweede Paasdag	1 april
Meivakantie	22 apr. t/m 3 mei
Hemelvaart	9 en 10 mei
Tweede Pinksterdag	20 mei
Zomervakantie	8 juli t/m 16 aug.

Studiedagen SO en VSO
Woensdag 13 september 2023
Woensdag 13 maart 2024
Vrijdag 21 juni 2024

Extra vrije dagen SO
Woensdag 6 december 2023
Maandag 29 januari 2024
Vrijdag 31 mei 2024
Maandag 24 juni 2024

# Contactgegevens school

## Hub Noord-Brabant locatie Boxtel

De Tijvert 7  
5282 RL Boxtel

Tel: 0411-689 356

E-mail: [boxtel@hubnoordbrabant.nl](mailto:boxtel@hubnoordbrabant.nl)

Website: [www.hubnoordbrabant.nl](http://www.hubnoordbrabant.nl)

## Directie

Bart Otjens, directeur

## Interne vertrouwenspersoon/pestcoördinator

Kim van Abeelen  
Kaylee van Vugt-van Eindhoven

# Contactgegevens Hub Noord-Brabant

## Stichting Hub Noord-Brabant

Postbus 460  
5240 AL Rosmalen

Tel: 073-5231190

Email: [bestuur@hubnoordbrabant.nl](mailto:bestuur@hubnoordbrabant.nl)

Website [www.hubnoordbrabant.nl](http://www.hubnoordbrabant.nl)

## Bestuur

Mw. Drs. A.M.H. Pennings, voorzitter College van Bestuur

## Inspectie van het onderwijs

Postbus 2730  
3500 GS Utrecht  
Tel: vragen over onderwijs: 1400 (informatie Rijksoverheid)

Contact: [www.zoekscholen.onderwijsinspectie.nl](http://www.zoekscholen.onderwijsinspectie.nl)

Website: [www.onderwijsinspectie.nl](http://www.onderwijsinspectie.nl)

## GGD Hart voor Brabant

GGD Hart van Brabant  
Tel: 0900-4636443  
Mail: [info@ggdhvb.nl](mailto:info@ggdhvb.nl)

## Landelijke klachtencommissie Onderwijsgeschillen

Postbus 85191  
3508 AD Utrecht  
Tel: 030-2809590  
Website: [www.onderwijsgeschillen.nl](http://www.onderwijsgeschillen.nl)

## Externe vertrouwenspersoon

Tel: 088-3686759  
Website: [www.ggdhvb.nl/professionals/scholen/EVP](http://www.ggdhvb.nl/professionals/scholen/EVP) (Externe Vertrouwens Persoon)

## Functionaris gegevensbescherming FG

Stichting Hub Noord Brabant beschikt over een (wettelijke verplichte FG). De FG is onafhankelijk en contactpersoon voor alle vragen die over de bescherming van uw persoonsgegevens gaan. Hiervoor kunt u contact opnemen met Inge van Laar. Tel: 079-3623629 mail: [i.vanlaar@privaty.nl](mailto:i.vanlaar@privaty.nl)