



Welkom
op onze school in Rosmalen!
schooljaar 2023-2024

Onze missie

Hub Noord-Brabant is een organisatie voor speciaal onderwijs. Wij bieden leerlingen van 4 tot 20 jaar een wereld waar ze zich thuis voelen en waar ze leren en groeien. We dagen leerlingen uit om het beste uit zichzelf te halen en hun talent te ontwikkelen. De professionals die met onze leerlingen werken, hebben vertrouwen in hen. Samen met ouders en andere partners bereiden we alle leerlingen voor op een betekenisvolle deelname aan de samenleving.

We werken in samenhang aan kennis, vaardigheden en houding. Leerlingen krijgen bij ons zeggenschap in hun eigen leer- en ontwikkelproces en we leren hen keuzes maken en verantwoordelijkheid nemen. We zijn bevlogen, praktisch en denken in oplossingen. We zijn vooruitstrevend en blijven in ontwikkeling.

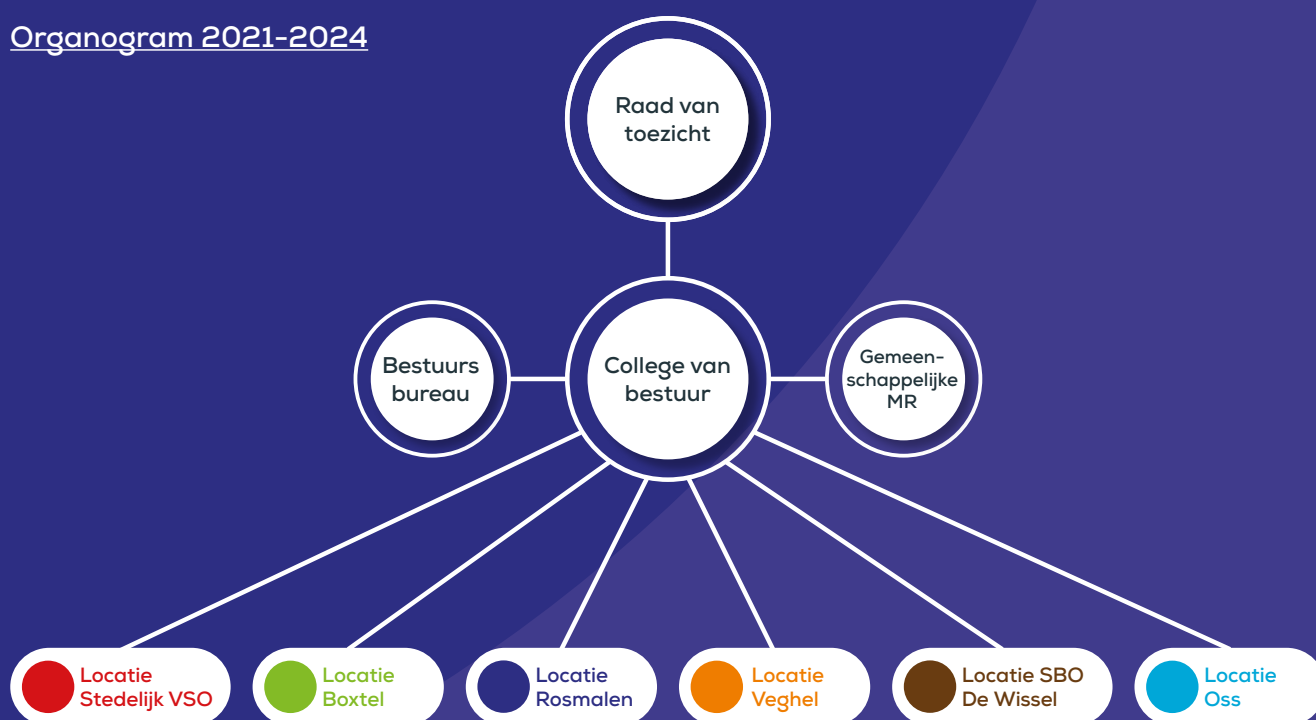
Onze professionals werken vanuit passie, met oog voor ieders talent. We bieden een veilige en inspirerende omgeving aan iedereen die bij ons leert en werkt. Samen met leerlingen, ouders en partners maken we ambities waar.

Onze school maakt deel uit van stichting Hub Noord-Brabant. In deze brochure vindt u de belangrijkste informatie voor locatie Rosmalen.

Uitgebreide informatie kunt u vinden op de website van Hub Noord-Brabant. Informatie die voor alle locaties van toepassing is.



Organogram 2021-2024



Onze leerlingen

De groep leerlingen op onze scholen is heel divers. Om al die verschillende kinderen en jongeren goed en passend onderwijs te geven, werken we met zeven profielen.

Elk profiel is gekoppeld aan een leerroute, waarbij we toewerken naar een toekomst die het beste bij de leerling past. Dit noemen we een uitstroombestemming. Daar waar mogelijk streven we ernaar dat leerlingen uitstromen naar regulier onderwijs.



	Profiel 1	Profiel 2	Profiel 3	Profiel 4	Profiel 5	Profiel 6	Profiel 7
Verstandelijke beperking	Diep	Ernstig	Matig	Licht	Moeilijk lerend	Geen	Geen
IQ Bereik	<20	20-34	35-49	50-69	70-89	90-110	>110
Bereik ontwikkelingsleeftijd	0-2 jaar	2-4 jaar	4-7 jaar	7-12 jaar	12-16 jaar	Kalenderleeftijd	Kalenderleeftijd
Uitstroombestemming SO	VSO (MG) ZML	VSO (MG) ZML	VSO ZML	VSO ZML/PRO	PRO/LWOO	VMBO	HAVO/VWO
Uitstroombestemming VSO	Belevingsgerichte dagbesteding	Activiteit of taakgerichte dagbesteding	Arbeidsmatige dagbesteding of beschermt werk	Arbeid (vrije bedrijf, begeleid werken of beschermt werken)	Arbeid (vrije bedrijf)/ drempelloos vervolgonderwijs	Diploma-gericht vervolgonderwijs	Diploma-gericht vervolgonderwijs

Onze leerlingen zijn afkomstig uit de gehele regio en plaatsbaar op onze scholen met een zogenaamde Toelaatbaarheidsverklaring (TLV). Deze TLV wordt afgegeven door een Samenwerkingsverband. Voor meer informatie kunt u terecht op onze website, op de pagina "Passend Onderwijs".

Schoolondersteuningsprofiel (SOP)

Alle leerlingen moeten een plek krijgen op een school die past bij hun kwaliteiten en mogelijkheden. De scholen van Hub Noord-Brabant onderschrijven dit uitgangspunt en

bieden onderwijs aan een uiteenlopende groep leerlingen; leerlingen waarvoor het regulier onderwijs onvoldoende ondersteuning en begeleiding kan bieden. Als ouders hun kind bij ons aanmelden mogen ze ervan uitgaan dat onze professionals samen met hen kritisch kijken of onze school het best passende onderwijs aan hun kind kan bieden. Daar wij van mening zijn dat de benodigde expertise elders passender is (denk aan kinderen met ernstige motorische, visuele dan wel auditieve beperkingen) zullen wij ouders verwijzen naar andere speciale scholen.

Onderwijskundige indeling en aanbod

Hub locatie Rosmalen kent drie locaties.

- **Hoofdlocatie** • Zorgklassen SO/VSO en Leerklassen Middenbouw
- **Dependance Molenhoek** • Leerklassen Onderbouw
- **Dependance Sparrenburg** • Leerklassen Bovenbouw

Zorgklassen SO en VSO

In deze afdeling zien we voornamelijk leerlingen met een (zeer) intensieve ondersteunings-behoefte in profiel 1 en 2 en soms ook 3. De leeftijd varieert in het SO van 4 tot 12 jaar en in het VSO vanaf 12 tot 20 jaar. Vakken zoals taal, praktisch lezen en rekenen, wereldoriëntatie, zintuigelijke/motorische ontwikkeling, zelfredzaamheid, sociaal emotionele ontwikkeling en creatieve vorming, vormen een belangrijk deel van het onderwijsprogramma in het SO. In het VSO worden daarnaast ook nog praktijkvakken aangeboden zoals techniek/handvaardigheid, tuin- en bosbouw, verzorging en arbeidstraining. Waar mogelijk krijgen leerlingen een interne of externe stage aangeboden ter voorbereiding op uitstroom richting dagbesteding.

Leerklassen

De leerklassen bestaan uit de onderbouw, middenbouw en bovenbouw met leerlingen in de leeftijd van 4 tot 12 jaar. In deze afdelingen

zien we leerlingen in profiel 3 tot en met 7. Bij de indeling van de leerlingen in de groepen wordt gekeken naar leeftijd en niveau. Naast vakken zoals technisch lezen, mondelinge taal, spelling, begrijpend lezen, rekenen en wereldoriëntatie, wordt ook aandacht besteed aan (praktische) zelfredzaamheid, sociaal emotionele ontwikkeling, motorische en creatieve ontwikkeling.

Structuurklassen SO en VSO

Door een crisissituatie in combinatie met complexe problematiek kan het voorkomen dat een leerling (tijdelijk) niet op zijn plek zit binnen de huidige school. Om te voorkomen dat leerlingen geen onderwijs kunnen ontvangen, zijn er 2 structuurklassen ingericht. Er wordt een zeer intensieve ondersteuning geboden in kleine groepen met veel structuur in het programma. Een plek in deze klassen is altijd tijdelijk. Meer informatie over het onderwijsaanbod kunt u op onze website vinden.

Zorgklassen - Hoofdlocatie				
SO	Groep 1a	Groep 1b		
	Groep 2a	Groep 2b		
	Groep 3a	Groep 3b	Groep 3c	Groep 3d
VSO	VSO a	VSO 1	VSO 2	VSO 3
Structuurgroep SO				
Structuurgroep VSO				

Leerklassen onderbouw - Molenhoek			
Groep 1-2a	Groep 1-2b	Groep 1-2c	Groep 1-2d
Groep 3a	Groep 3b	Groep 3c	
Groep 4a	Groep 4b	Groep 4c	Groep 4/5

Leerklassen middenbouw - Hoofdlocatie				
Groep 5a	Groep 5b	Groep 5/6		
Groep 6a	Groep 6b	Groep 6c	Groep 6d	Groep 6e

Leerklassen bovenbouw - Sparrenburg				
Groep 7a	Groep 7b	Groep 7c	Groep 7d	
Groep 8a	Groep 8b	Groep 8c	Groep 8d	Groep 8e

Zorg en begeleiding

Onze leerlingen vragen om specifiek onderwijsaanbod dat optimaal aansluit bij hun mogelijkheden. Sommige jongeren hebben naast onderwijs ook nog behoefte aan zorg. We houden de ontwikkeling en welzijn van onze leerlingen scherp in de gaten en bieden ze extra zorg of ondersteuning als dat nodig is. Informatie over de opbrengsten van ons onderwijs kunt u vinden op de website bij het onderdeel "kwaliteit".

- **Ouders:**

Goede contacten tussen ouders en school zijn van groot belang voor het schoolsucces en het welbevinden van iedere leerling. Als school investeren wij in een prettige relatie en betrekken wij u actief bij de ontwikkeling van uw kind.

- **OPP: Ontwikkelings Perspectief**

Instream, leerroute, uitstream.

- **CVB: Commissie voor de begeleiding**

Directeur, orthopedagoog, maatschappelijk deskundige en jeugdarts.

- **IB: Intern begeleider.**

Volgt de vorderingen van de leerling.

- **Gedragwetenschapper:**

Stelt het OPP op en ondersteunt de leraar en de leerling.

- **Fysiotherapie**

- **Logopedist**

- **Maatschappelijk deskundige:**

- Huisbezoek bij nieuwe leerlingen
- Ondersteunt team en ouders bij vragen

- **Leerlingenvervoer:**

Kunt u aanvragen bij uw gemeente.

- **Social Schools:**

App voor communicatie tussen ouders en school.

- **Hubfolio:**

Map die, twee keer per jaar, mee naar huis gaat met info over en van de leerling.

- **Ouderbijdrage**

Op de scholen van Hub Noord-Brabant wordt geen ouderbijdrage gevraagd.

Sociale veiligheid

Wij vinden het belangrijk dat onze leerlingen, maar ook ouders, verzorgers en medewerkers, zich veilig en gerespecteerd voelen op onze scholen. Dat ze zichzelf kunnen zijn en met plezier naar ons toe komen. Samenwerken en communiceren op basis van gelijkwaardigheid en respect: daar staan wij voor.

Op alle scholen is veel aandacht voor sociale veiligheid. De teams hebben de cursus "Veilig werken in de klas" gevolgd en er zijn Rots en watertrainingen. Meer informatie over veiligheid en het verzuimbeleid kunt u vinden op de website onder titel "Praktische informatie".

De gouden Hub-regels

- We accepteren elkaar zoals we zijn, in geslacht, geaardheid, geloof en ras.
- We onthouden ons van elke vorm van agressie, geweld en seksuele intimidatie.
- We respecteren de eigendommen van anderen.
- We houden de school en de omgeving netjes op orde.
- We gaan op gepaste wijze gekleed.
- We houden ons aan gemaakte afspraken.
- We gaan respectvol met elkaar om.
- We maken geen foto's en filmpjes van elkaar zonder toestemming.



Klachtenregeling

Waar mensen werken, worden fouten gemaakt. Is er iets misgegaan? Of bent u het ergens niet mee eens? Dan hopen wij dat u de school benadert om dit te bespreken. Wij stellen alles in het werk om het probleem zo goed mogelijk op te lossen.

Heeft u een klacht?

Hub Noord-Brabant heeft een klachtenregeling. Dit is wettelijk verplicht. Zo weet u zeker dat klachten zorgvuldig worden behandeld. De procedure is als volgt:



Wanneer het probleem intern niet kan worden opgelost, kunt u uw klacht indienen bij de Landelijke Klachtencommissie Onderwijsgeschillen.

BETER VOOR NU, BETER VOOR LATER

DIT IS HUB:
5 SCHOLEN
1 DIENSTENCENTRUM
1230 LEERLINGEN
430 MEDEWERKERS

KERNWAARDEN:
DENKEN IN KANSEN
SAMEN KRACHTIG

HART VAN HUB
IN DE MAATSCHAPPIJ
VOORUITSTREVENDE
VERANTWOORDELIJKHEID
ZEGENSCAP
Kwalificatie
Persoonsvorming
Socialisatie
Passie & Bevelogen

SAMEN VOL VERTROUWEN DE TOEKOMST TEGEMOET
ONDERWIJS GROEIEN NAAR MEER
LEER- EN WERKPLEKKEN INTERN EN EXTERN
DIGITAAL VAARDIG
BURGERSCHAP & DUURZAAMHEID DENKSTUURDAG
PASSENDE UITSTROOM OPTIMALE AANSLUITING
SAMEN MET OUDERS

PERSONEEL & ORGANISATIE WERK MAKEN VAN
KRACHT & TALENT
SPECIALISTISCHE VOORZIENINGEN
ANDERS ORGANISEREN hup

BEDRIJFSVOERING
ICT UP-TO-DATE
DOELGERICHT & EFFICIENT

2020-2024 hup noord-brabant

ADALMAR HAAGSMAN DEBETEKENAAR.NL

Schooltijden

SO (voor SO leerlingen valt de ochtendpauze binnen de reguliere schooltijd)		
	Ochtend	Middag
Maandag	08.45 – 12.00 uur	12.45 – 15.00 uur
Dinsdag	08.45 – 12.00 uur	12.45 – 15.00 uur
Woensdag	08.45 – 12.30 uur	
Donderdag	08.45 – 12.00 uur	12.45 – 15.00 uur
Vrijdag	08.45 – 12.00 uur	12.45 – 15.00 uur

VSO		
	Ochtend	Middag
Maandag	08:40 – 10:30 uur en 10:45 – 12:15 uur	12.45 – 15.00 uur
Dinsdag	08:40 – 10:30 uur en 10:45 – 12:15 uur	12.45 – 15.00 uur
Woensdag	08:40 – 10:30 uur en 10:45 – 12:30 uur	
Donderdag	08:40 – 10:30 uur en 10:45 – 12:15 uur	12.45 – 15.00 uur
Vrijdag	08:40 – 10:30 uur en 10:45 – 12:15 uur	12.45 – 15.00 uur

Er wordt gewerkt met een continurooster, de leerlingen blijven in de middagpauze op school. De pauzes zijn zowel voor het SO als VSO verdeeld over verschillende tijden.

Vakantierooster en vrije dagen

Vakantierooster	
Eerste schooldag	28 aug. 2023
Herfstvakantie	16 t/m 20 okt.
Kerstvakantie	25 dec. t/m 5 jan. 2024
Voorjaarsvakantie	12 t/m 16 feb.
Tweede Paasdag	1 april
Meivakantie	22 apr. t/m 3 mei
Hemelvaart	9 en 10 mei
Tweede Pinksterdag	20 mei
Zomervakantie	8 juli t/m 16 aug.

Studiedagen SO en VSO
Woensdag 13 september 2023
Woensdag 13 maart 2024
Vrijdag 21 juni 2024

Extra vrije dagen SO
Woensdag 6 december 2023
Vrijdagmiddag 22 december 2023
Maandag 22 januari 2024
Vrijdag 31 mei
Maandag 24 juni
Vrijdagmiddag 5 juli

Contactgegevens school

Hub Noord-Brabant locatie Rosmalen

Hoofdlocatie: Waterleidingstraat 4, 5244 PE Rosmalen

Dependance Molenhoek: Sportlaan 51, 5242 CP Rosmalen

Dependance Sparrenburg: T.M. Kortenhorstlaan 4, 5244 GD Rosmalen

T 073-5212752

E rosmalen@hubnoordbrabant.nl

W www.hubnoordbrabant.nl

Directie

Mw. M. Ockhuizen, directeur

Mw. I. van Dijk, teamleider Zorgklassen SO/VSO (Hoofdlocatie)

Mw. A. van der Lee, teamleider Leerklassen Onderbouw (Dependance Molenhoek)

Mw. S. van der Lee, teamleider Leerklassen Middenbouw (Hoofdlocatie)

Mw. E. van Hintum, teamleider Leerklassen Bovenbouw (Dependance Sparrenburg)

Interne vertrouwenspersonen

Zorgklassen SO/ VSO: Mw. A. Vugts, Mw. M. van Venrooij

Leerklassen onderbouw: Mw. L. Trietsch

Leerklassen middenbouw: Mw. S. School

Leerklassen bovenbouw: Mw. S. van den Elzen, Mw. R. van der Leest

Pest coördinator

Dhr. E. Ermers

Mw. S. van der Doelen

Contactgegevens Hub Noord-Brabant

Stichting Hub Noord-Brabant

Postbus 460

5240 AL Rosmalen

Tel: 073-5231190

Email: bestuur@hubnoordbrabant.nl

Website www.hubnoordbrabant.nl

Bestuur

Mw. Drs. A.M.H. Pennings, voorzitter College van Bestuur

Inspectie van het onderwijs

Postbus 2730

3500 GS Utrecht

Tel: vragen over onderwijs: 1400 (informatie Rijksoverheid)

Contact: www.zoekscholen.onderwijsinspectie.nl

Website: www.onderwijsinspectie.nl

GGD Hart voor Brabant

GGD Hart van Brabant

Tel: 0900-4636443

Mail: info@ggdhvb.nl

Landelijke klachtencommissie Onderwijsgeschillen

Postbus 85191

3508 AD Utrecht

Tel: 030-2809590

Website: www.onderwijsgeschillen.nl

Externe vertrouwenspersoon

Tel: 088-3686759

Website: www.ggdhvb.nl/professionals/scholen/EVP (Externe Vertrouwens Persoon)

Functionaris gegevensbescherming FG

Stichting Hub Noord Brabant beschikt over een (wettelijke verplichte FG). De FG is onafhankelijk en contactpersoon voor alle vragen die over de bescherming van uw persoonsgegevens gaan. Hiervoor kunt u contact opnemen met Inge van Laar. Tel: 079-3623629 mail: i.vanlaar@privaty.nl