



hub
noord-brabant



hub
noord-brabant



hub
noord-brabant



Welkom

op onze school in Veghel!

schooljaar 2024-2025

Onze missie

Hub Noord-Brabant is een organisatie voor speciaal onderwijs. Wij bieden leerlingen van 4 tot 20 jaar een wereld waar ze zich thuis voelen en waar ze leren en groeien. We dagen leerlingen uit om het beste uit zichzelf te halen en hun talent te ontwikkelen. De professionals die met onze leerlingen werken, hebben vertrouwen in hen. Samen met ouders en andere partners bereiden we alle leerlingen voor op een betekenisvolle deelname aan de samenleving.

We werken in samenhang aan kennis, vaardigheden en houding. Leerlingen krijgen bij ons zeggenschap in hun eigen leer- en ontwikkelproces en we leren hen keuzes maken en verantwoordelijkheid nemen. We zijn bevlogen, praktisch en denken in oplossingen. We zijn vooruitstrevend en blijven in ontwikkeling.

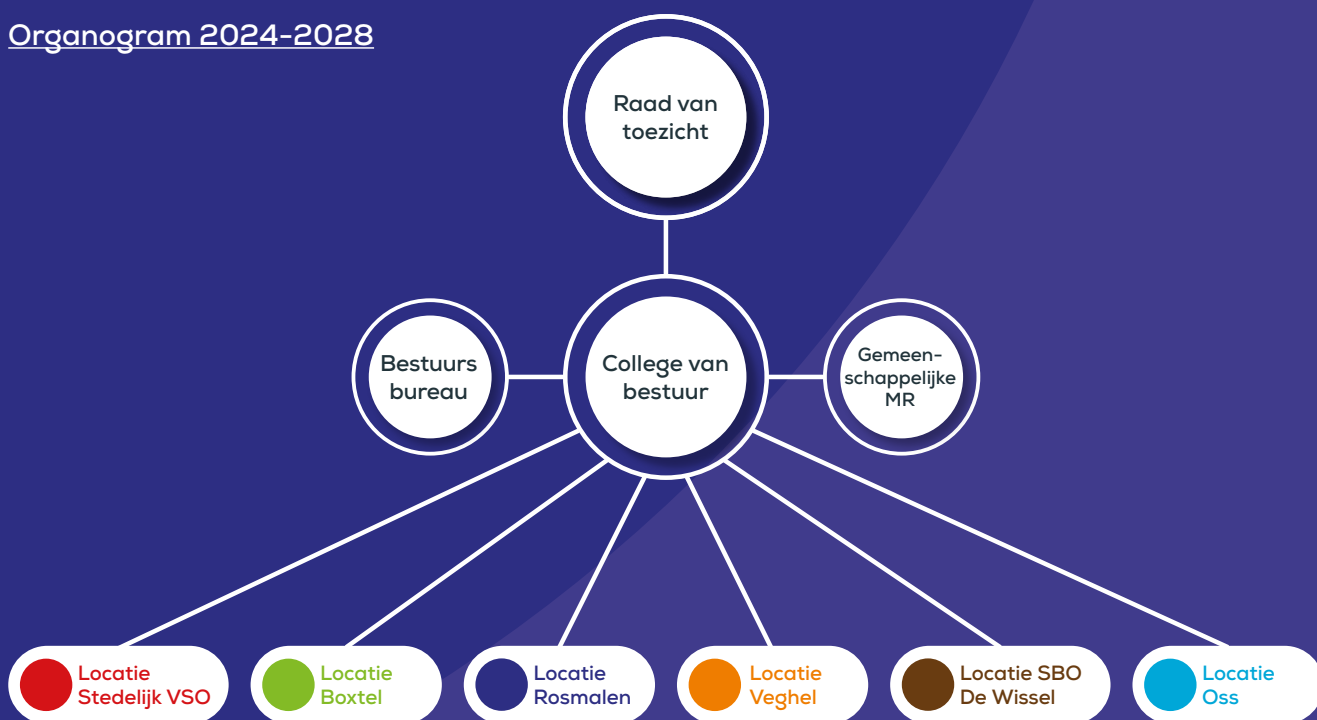
Onze professionals werken vanuit passie, met oog voor ieders talent. We bieden een veilige en inspirerende omgeving aan iedereen die bij ons leert en werkt. Samen met leerlingen, ouders en partners maken we ambities waar.

Onze school maakt deel uit van stichting Hub Noord-Brabant. In deze brochure vindt u de belangrijkste informatie voor locatie Veghel.

Uitgebreide informatie kunt u vinden op de website van Hub Noord-Brabant. Informatie die voor alle locaties van toepassing is.



Organogram 2024-2028



Schoolondersteunings profiel (SOP)

Onze leerlingen zijn afkomstig uit de gehele regio en plaatsbaar op onze scholen met een Toelaatbaarheidsverklaring (TLV). Deze TLV wordt afgegeven door een Samenwerkingsverband. Voor meer informatie over het Samenwerkingsverband kunt u terecht op onze website, op de pagina "Passend Onderwijs".

Alle leerlingen moeten een plek krijgen op een school die past bij hun kwaliteiten en mogelijkheden. De scholen van Hub Noord-Brabant onderschrijven dit uitgangspunt en bieden onderwijs aan een grote uiteenlopende groep leerlingen. Leerlingen waarvoor het regulier onderwijs onvoldoende ondersteuning kan bieden. Hub Noord-Brabant vervult van oudsher de zogenaamde 'regionale vangnetfunctie' voor leerlingen die elders uitvallen en onvoldoende tot

ontwikkeling komen. Als ouders hun kind bij ons aanmelden mogen ze ervan uitgaan dat onze professionals samen met hen als ouders kritisch kijken of onze school het best passende onderwijs aan hun kind kan bieden. Daar waar wij van mening zijn dat de benodigde expertise elders passender is (denk aan kinderen met een motorische, visuele of auditieve beperking), zullen wij ouders verwijzen naar deze speciale scholen.

Om al die verschillende kinderen en jongeren goed en passend onderwijs te geven, werken we met 7 profielen. Elk profiel is gekoppeld aan een leerroute, waarbij we toewerken naar een toekomst die het beste past bij de leerling. Dit noemen we een uitstroombestemming. Daar waar mogelijk streven we ernaar dat leerlingen uitstromen naar regulier onderwijs.

	Profiel 1	Profiel 2	Profiel 3	Profiel 4	Profiel 5	Profiel 6	Profiel 7
Verstandelijke beperking	Diep	Ernstig	Matig	Licht	Moeilijk lerend	Geen	Geen
IQ Bereik	<20	20-34	35-49	50-69	70-89	90-110	>110
Bereik ontwikkelingsleeftijd	0-2 jaar	2-4 jaar	4-7 jaar	7-12 jaar	12-16 jaar	Kalenderleeftijd	Kalenderleeftijd
Uitstroombestemming SO	VSO (MG) ZML	VSO (MG) ZML	VSO ZML	VSO ZML/PRO	PRO/LWOO	VMBO	HAVO/VWO
Uitstroombestemming VSO	Belevingsgerichte dagbesteding	Activiteit of taakgerichte dagbesteding	Arbeidsmatige dagbesteding of beschermt werk	Arbeid (vrije bedrijf, begeleid werken of beschermt werken)	Arbeid (vrije bedrijf)/ drempelloos vervolgonderwijs	Diploma-gericht vervolgonderwijs	Diploma-gericht vervolgonderwijs

Zorg en begeleiding

Onze leerlingen vragen om een onderwijsaanbod dat optimaal aansluit bij hun mogelijkheden. Sommige jongeren hebben naast onderwijs ook nog behoefte aan zorg. We houden de ontwikkeling van onze leerlingen scherp in de gaten en bieden ze extra zorg of ondersteuning als dat nodig is. Informatie over de opbrengsten van ons onderwijs kunt u vinden op de website bij het onderdeel 'kwaliteit'.

Onze basisondersteuning op de verschillende domeinen:

LEREN EN ONTWIKKELEN

- De leerstof wordt per vakgebied op niveau aangeboden. Door aan te sluiten op het juiste niveau van de leerling, doet hij/zij succeservaringen op.
- Er wordt voorspelbaarheid, structuur en duidelijkheid geboden in de leeromgeving van de leerling.
- Er is aandacht voor een duidelijke en eenduidige structuur van de les, dag en week. Dit wordt visueel inzichtelijk gemaakt (bijvoorbeeld door picto's).
- Er is ruimte voor herhaling waar nodig en leerstof wordt stapsgewijs aangeboden (kleine overzichtelijke stappen).
- Tijd wordt afgebakend en gevisualiseerd, bijvoorbeeld door een time-timer.
- De klassenleiding controleert of de leerling de gegeven instructie begrepen heeft.
- Er worden duidelijk afgebakende opdrachten op maat gegeven (opgedeeld in deeltaken).
- Er is aandacht voor balans tussen inspanning en ontspanning gedurende de dag.
- Leerlingen worden geplaatst in een klas met aangepaste groepsgrootte (afhankelijk van leeftijd en ondersteuningsbehoefte).
- Er wordt ondersteuning geboden bij de taak-aanpak en het aanleren van (leer)strategieën.
- Taalgebruik wordt afgestemd op de communicatievaardigheden van de leerlingen, bijvoorbeeld door gebruik van concrete en eenvoudige taal (niet te snel spreektempo, duidelijke articulatie, woordkeus, zinsbouw, beperkte hoeveelheid informatie).

SOCIAAL-EMOTIONELE ONTWIKKELING

- Klassenleiding en ondersteunend personeel binnen de school dragen gezamenlijk zorg voor een veilig school- en klassenklimaat waarbij aandacht is voor het bieden van voorspelbaarheid, structuur en duidelijkheid.
- Er is actief toezicht en nabijheid van volwassenen tijdens pauzes en andere vrije momenten.
- Er zijn duidelijke regels en afspraken binnen

de school (bijvoorbeeld over de omgang met medeleerlingen).

- In de klassen is er aandacht voor positieve groepsvorming.
- Leerlingen worden voorbereid op veranderingen en bijzonderheden.
- Gedragsverwachtingen worden duidelijk uitgesproken en concreet gemaakt.
- Positief gedrag wordt beloond en gestimuleerd.
- Er is ondersteuning voor leerlingen bij de emotieregulatie.
- Er is aandacht voor het opdoen van succeservaringen door de leerling.
- Er wordt actief aandacht besteed aan het opbouwen van een positieve relatie met de leerlingen.
- Er wordt ondersteuning geboden bij sociale (conflict)situaties.

• **OPP: Ontwikkelingsperspectief**

Instream, leerroute, uitstroom.

• **CVB: Commissie voor de begeleiding**

Directeur, orthopedagoog, maatschappelijk deskundige en jeugdarts.

• **IB: Intern begeleider**

Volgt de vorderingen van de leerling.

• **Gedragswetenschapper**

Stelt het OPP op en ondersteunt de leraar en de leerling.

• **Maatschappelijk deskundige**

- Huisbezoek bij nieuwe leerlingen
- Ondersteunt team en ouders bij vragen

• **Leerlingenvervoer**

Kunt u aanvragen bij uw gemeente.

• **Social Schools**

App voor communicatie tussen ouders en school.

• **Hubfolio**

Map die, twee keer per jaar, mee naar huis gaat met info over en van de leerling.

• **Ouderbijdrage**

Op de scholen van Hub Noord-Brabant wordt geen ouderbijdrage gevraagd.

Onderwijskundige indeling en aanbod

- Locatie Sweelinckstraat 4**
 - Hub Veghel SO Speciaal Onderwijs • 4 t/m 12 jaar
 - Hub Veghel VSO Voortgezet Speciaal Onderwijs • 12 tot 20 jaar
- Locatie Paul Rinkstraat 2**
 - Hub Veghel SBO Speciaal Basisonderwijs • 4 t/m 12 jaar
 - Hub Veghel SO Speciaal Onderwijs • 4 tot 12 jaar

Hub Veghel is een school met twee locaties. Beide locaties hebben een eigen plein en ingang naar het gebouw. Beide scholen staan midden in een woonwijk, dicht bij het zwembad en het centrum van Veghel. De scholen zijn makkelijk bereikbaar met de auto, fiets en het openbaar vervoer.

SBO Bij de indeling van de leerlingen wordt gekeken naar de leeftijd, het niveau van de leerling en de ondersteuning die een leerling nodig heeft. Vanaf groep 3 kennen we een leerling beter en wordt het niveau en de ondersteuning meegenomen als we kijken naar dat wat elke leerling nodig heeft om het beste uit zichzelf te halen. Op basis van het ontwikkelingsniveau en de ondersteuningsvraag van elke leerling wordt de lesstof passend op niveau aangeboden.

SO Bij de indeling van de leerlingen wordt gekeken naar de leeftijd, het niveau van de leerling en de ondersteuning die een leerling nodig heeft. In de kleutergroepen is het niveau nog niet bepalend. Vanaf groep 3 kennen we elke leerling beter en wordt het niveau en de ondersteuningsbehoefte meegenomen als we kijken in welke groep een leerling het beste past.

VSO Net zoals in het SBO en SO zijn de leerlingen ingedeeld op leeftijd, niveau en ondersteuningsvraag. Naast de vakken rekenen en wiskunde, taal, engels, burgerschap en wereldoriëntatie krijgen de leerlingen ook praktijkvakken aangeboden. Leerlingen hebben een vaste groepsleerkracht met soms een onderwijsassistent ter ondersteuning. De praktijkvakken worden gegeven door praktijkleraren.

In de onderbouw kunnen de leerlingen kennismaken met interne stage (op school) of externe

Onderwijskundige indeling SBO		
Kleuterbouw	Groep 1-2	
	Groep 3	
Onderbouw	Groep 4	
	Groep 5	
Middenbouw	Groep 5/6	Groep 6
	Groep 7	Groep 8
Bovenbouw	Groep 7/8	

Onderwijskundige indeling SO			
Profiel 2 t/m 6			
Kleuter- groepen	Groep 1-2		
	Groep 2-3		
Profiel 2 t/m 4		Profiel 3 t/m 6	
Onderbouw	SO A/B1	SO A/B2	Groep 3-4
Middenbouw	SO A	SO B	Groep 5-6
Bovenbouw	Groep 6-7		
	Groep 6-7-8		
	Groep 7-8b		
			Groep 7-8c

Onderwijskundige indeling VSO			
Profiel 2 en 3		Profiel 3 en 4	Profiel 3 t/m 6
Onderbouw	Brugklas VSO 1A	VSO 1B	VSO 1C
			VSO 1D
			VSO 1E
Bovenbouw	VSO 2A	VSO 2B	VSO 2C
			VSO 2C

leerwerkplekken binnen een praktijksetting. Vanaf de middenbouw zoeken de stagecoaches, samen met de leerling, naar geschikte stageplekken of leerwerkplekken. De stagecoaches zorgen er ook voor dat een leerling een werkplek krijgt bij het verlaten van de school. Een enkele leerling gaat naar vervolgonderwijs.

Klachtenregeling

Waar mensen werken, worden fouten gemaakt. Is er iets misgegaan? Of bent u het ergens niet mee eens? Dan hopen wij dat u de school benadert om dit te bespreken. Wij stellen alles in het werk om het probleem zo goed mogelijk op te lossen.

Heeft u een klacht?

Hub Noord-Brabant heeft een klachtenregeling. Dit is wettelijk verplicht. Zo weet u zeker dat klachten zorgvuldig worden behandeld. De procedure is als volgt:



Wanneer het probleem intern niet kan worden opgelost, kunt u uw klacht indienen bij de Landelijke Klachtencommissie Onderwijsgeschillen.

Sociale veiligheid

Wij vinden het belangrijk dat onze leerlingen, maar ook ouders, verzorgers en medewerkers, zich veilig en gerespecteerd voelen op onze scholen. Dat ze zichzelf kunnen zijn en met plezier naar ons toe komen. Samenwerken en communiceren op basis van gelijkwaardigheid en respect: daar staan wij voor.

Op alle scholen is veel aandacht voor sociale veiligheid. De teams hebben de cursus "Veilig werken in de klas" gevolgd en er zijn Rots en watertrainingen. Meer informatie over veiligheid en het verzuimbeleid kunt u vinden op de website onder titel "Praktische informatie".

De gouden Hub-regels

- We accepteren elkaar zoals we zijn, in geslacht, geaardheid, geloof en ras.
- We onthouden ons van elke vorm van agressie, geweld en seksuele intimidatie.
- We respecteren de eigendommen van anderen.
- We houden de school en de omgeving netjes op orde.
- We gaan op gepaste wijze gekleed.
- We houden ons aan gemaakte afspraken.
- We gaan respectvol met elkaar om.
- We maken geen foto's en filmpjes van elkaar zonder toestemming.

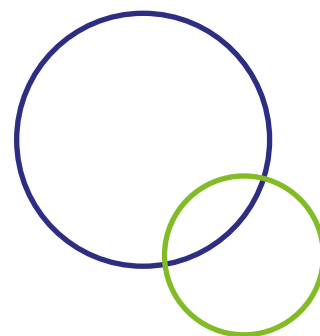
Schooltijden

SBO	
Maandag	08.30 – 14.00 uur
Dinsdag	08.30 – 14.00 uur
Woensdag	08.30 – 14.00 uur
Donderdag	08.30 – 14.00 uur
Vrijdag	08.30 – 14.00 uur

SO	
Maandag	08.45 – 15.00 uur
Dinsdag	08.45 – 15.00 uur
Woensdag	08.45 – 12.30 uur
Donderdag	08.45 – 15.00 uur
Vrijdag	08.45 – 15.00 uur

VSO	
Maandag	08:40 – 15:00 uur
Dinsdag	08:40 – 15:00 uur
Woensdag	08:40 – 12:30 uur
Donderdag	08:40 – 15:00 uur
Vrijdag	08:40 – 15:00 uur

Er wordt gewerkt met een continu-rooster, de leerlingen blijven in de middagpauze op school. De pauzes zijn verdeeld over verschillende tijden.



Vakantierooster en vrije dagen

Vakantierooster	
Eerste schooldag	19 aug. 2024
Herfstvakantie	21 t/m 25 okt. 2024
Kerstvakantie	23 dec. t/m 3 jan. 2025
Voorjaarsvakantie	3 t/m 7 maart 2025
Meivakantie	21 apr. t/m 2 mei 2025
Bevrijdingsdag	5 mei 2025
Hemelvaart	29 en 30 mei 2025
Tweede Pinksterdag	9 juni 2025
Zomervakantie	7 juli t/m 15 aug. 2025

Studiedagen SBO, SO en VSO
Woensdag 25 september 2024
Woensdag 27 november 2024
Donderdag 3 april 2025
Vrijdag 27 juni 2025

Extra vrije dagen SO en SBO
Maandag 28 oktober 2024
Vrijdag 6 december 2024
Vrijdagmiddag 20 december 2024
Vrijdagmiddag 28 februari 2025
Maandag 2 juni 2025
Vrijdagmiddag 4 juli 2025

Contactgegevens school

Hub Noord-Brabant locatie Veghel

Sweelinckstraat 4
5362 CR Veghel

Tel: 0413- 363162

E-mail: veghe@hubnoordbrabant.nl

Website: www.hubnoordbrabant.nl

Directie

Roel Kuppens, directeur
Wilma van Zelst, teamleider
Jessica Hurkens, teamleider
Robin Verbruggen, teamleider

Interne vertrouwenspersoon/ pestcoördinator SBO/SO/VSO

Naomi Bolleman
Maikel Brands
Germa van Creij
Annemieke Verstraten

GGD Hart voor Brabant

Tel: 0900-4636443

Mail: info@ggdhvb.nl

Contactgegevens Hub Noord-Brabant

Stichting Hub Noord-Brabant

Postbus 460
5240 AL Rosmalen

Tel: 073-5231190

Email: bestuur@hubnoordbrabant.nl

Website: www.hubnoordbrabant.nl

Bestuur

Mw. Drs. A.M.H. Pennings, voorzitter College van Bestuur

Inspectie van het onderwijs

Postbus 2730
3500 GS Utrecht
Tel: vragen over onderwijs: 1400 (informatie Rijksoverheid)

Contact: www.onderwijsinspectie.nl/contact

Website: www.onderwijsinspectie.nl

GGD Hart voor Brabant

GGD Hart van Brabant
Tel: 0900-4636443
Mail: info@ggdhvb.nl

Landelijke klachtencommissie Onderwijsgeschillen

Postbus 85191
3508 AD Utrecht
Tel: 030-2809590
Website: www.onderwijsgeschillen.nl

Externe vertrouwenspersoon

Tel: 088-3686759
Website: www.ggdhvb.nl/professionals/scholen/EVP (Externe Vertrouwens Persoon)

Functionaris gegevensbescherming FG

Stichting Hub Noord-Brabant beschikt over een (wettelijke verplichte FG). De FG is onafhankelijk en contactpersoon voor alle vragen die over de bescherming van uw persoonsgegevens gaan. Hiervoor kunt u contact opnemen met Inge van Laar. Tel: 079-3623629 mail: i.vanlaar@privatly.nl