

The logo for Hub Noord-Brabant, featuring the word 'hub' in a bold, lowercase sans-serif font, followed by a horizontal row of six colored dots (red, green, blue, orange, brown, light blue) and the text 'noord-brabant' in a smaller, lowercase sans-serif font below the dots.

hub
noord-brabant



Welkom
op ons Stedelijk VSO in Rosmalen!
schooljaar 2024-2025

Onze missie

Hub Noord-Brabant is een organisatie voor speciaal onderwijs. Wij bieden leerlingen van 4 tot 20 jaar een wereld waar ze zich thuis voelen en waar ze leren en groeien. We dagen leerlingen uit om het beste uit zichzelf te halen en hun talent te ontwikkelen. De professionals die met onze leerlingen werken, hebben vertrouwen in hen. Samen met ouders en andere partners bereiden we alle leerlingen voor op een betekenisvolle deelname aan de samenleving.

We werken in samenhang aan kennis, vaardigheden en houding. Leerlingen krijgen bij ons zeggenschap in hun eigen leer- en ontwikkelproces en we leren hen keuzes maken en verantwoordelijkheid nemen. We zijn bevlogen, praktisch en denken in oplossingen. We zijn vooruitstrevend en blijven in ontwikkeling.

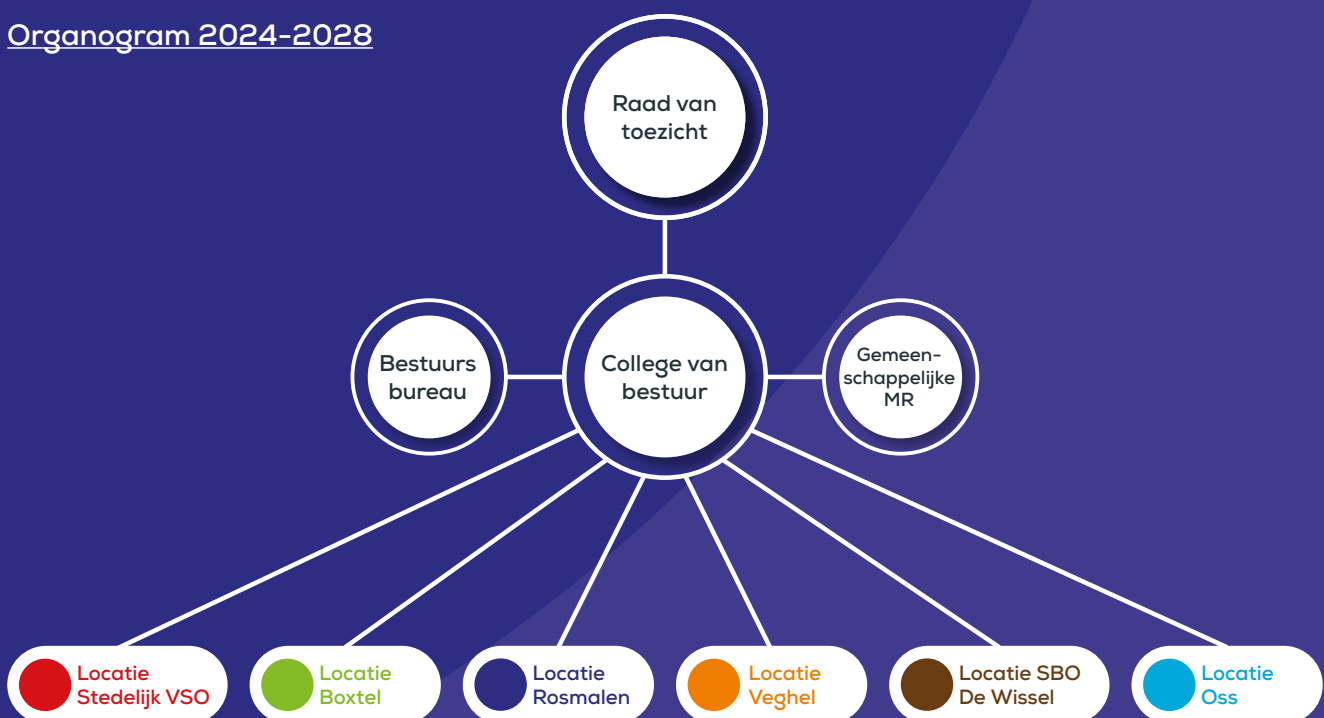
Onze professionals werken vanuit passie, met oog voor ieders talent. We bieden een veilige en inspirerende omgeving aan iedereen die bij ons leert en werkt. Samen met leerlingen, ouders en partners maken we ambities waar.

Onze school maakt deel uit van stichting Hub Noord-Brabant. In deze brochure vindt u de belangrijkste informatie voor locatie Stedelijk VSO.

Uitgebreide informatie kunt u vinden op de website van Hub Noord-Brabant. Informatie die voor alle locaties van toepassing is.



Organogram 2024-2028



Schoolondersteunings profiel (SOP)

Onze leerlingen zijn afkomstig uit de gehele regio en plaatsbaar op onze scholen met een Toelaatbaarheidsverklaring (TLV). Deze TLV wordt afgegeven door een Samenwerkingsverband. Voor meer informatie over het Samenwerkingsverband kunt u terecht op onze website, op de pagina "Passend Onderwijs".

Alle leerlingen moeten een plek krijgen op een school die past bij hun kwaliteiten en mogelijkheden. De scholen van Hub Noord-Brabant onderschrijven dit uitgangspunt en bieden onderwijs aan een grote uiteenlopende groep leerlingen. Leerlingen waarvoor het regulier onderwijs onvoldoende ondersteuning kan bieden. Hub Noord-Brabant vervult van oudsher de zogenaamde 'regionale vangnetfunctie' voor leerlingen die elders uitvallen en onvoldoende tot

ontwikkeling komen. Als ouders hun kind bij ons aanmelden mogen ze ervan uitgaan dat onze professionals samen met hen als ouders kritisch kijken of onze school het best passende onderwijs aan hun kind kan bieden. Daar waar wij van mening zijn dat de benodigde expertise elders passender is (denk aan kinderen met een motorische, visuele of auditieve beperking), zullen wij ouders verwijzen naar deze speciale scholen.

Om al die verschillende kinderen en jongeren goed en passend onderwijs te geven, werken we met 7 profielen. Elk profiel is gekoppeld aan een leerroute, waarbij we toewerken naar een toekomst die het beste past bij de leerling. Dit noemen we een uitstroombestemming. Daar waar mogelijk streven we ernaar dat leerlingen uitstromen naar regulier onderwijs.

	Profiel 1	Profiel 2	Profiel 3	Profiel 4	Profiel 5	Profiel 6	Profiel 7
Verstandelijke beperking	Diep	Ernstig	Matig	Licht	Moeilijk lerend	Geen	Geen
IQ Bereik	<20	20-34	35-49	50-69	70-89	90-110	>110
Bereik ontwikkelingsleeftijd	0-2 jaar	2-4 jaar	4-7 jaar	7-12 jaar	12-16 jaar	Kalenderleeftijd	Kalenderleeftijd
Uitstroombestemming SO	VSO (MG) ZML	VSO (MG) ZML	VSO ZML	VSO ZML/PRO	PRO/LWOO	VMBO	HAVO/VWO
Uitstroombestemming VSO	Belevingsgerichte dagbesteding	Activiteit of taakgerichte dagbesteding	Arbeidsmatige dagbesteding of beschut werk	Arbeid (vrije bedrijf, begeleid werken of beschut werken)	Arbeid (vrije bedrijf)/ drempelloos vervolgonderwijs	Diplomagericht vervolgonderwijs	Diplomagericht vervolgonderwijs

Zorg en begeleiding

Onze leerlingen vragen om een onderwijsaanbod dat optimaal aansluit bij hun mogelijkheden. Sommige jongeren hebben naast onderwijs ook nog behoefte aan zorg. We houden de ontwikkeling van onze leerlingen scherp in de gaten en bieden ze extra zorg of ondersteuning als dat nodig is. Informatie over de opbrengsten van ons onderwijs kunt u vinden op de website bij het onderdeel 'kwaliteit'.

Onze basisondersteuning op de verschillende domeinen:

LEREN EN ONTWIKKELEN

- De leerstof wordt per vakgebied op niveau aangeboden. Door aan te sluiten op het juiste niveau van de leerling, doet hij/zij succeservaringen op.
- Er wordt voorspelbaarheid, structuur en duidelijkheid geboden in de leeromgeving van de leerling.
- Er is aandacht voor een duidelijke en eenduidige structuur van de les, dag en week. Dit wordt visueel inzichtelijk gemaakt (bijvoorbeeld door picto's).
- Er is ruimte voor herhaling waar nodig en leerstof wordt stapsgewijs aangeboden (kleine overzichtelijke stappen).
- Tijd wordt afgebakend en gevisualiseerd, bijvoorbeeld door een time-timer.
- De klassenleiding controleert of de leerling de gegeven instructie begrepen heeft.
- Er worden duidelijk afgebakende opdrachten op maat gegeven (opgedeeld in deeltaken).
- Er is aandacht voor balans tussen inspanning en ontspanning gedurende de dag.
- Leerlingen worden geplaatst in een klas met aangepaste groeps grootte (afhankelijk van leeftijd en ondersteuningsbehoefte).
- Er wordt ondersteuning geboden bij de taak-aanpak en het aanleren van (leer)strategieën.
- Taalgebruik wordt afgestemd op de communicatievaardigheden van de leerlingen, bijvoorbeeld door gebruik van concrete en eenvoudige taal (niet te snel spreektempo, duidelijke articulatie, woordkeus, zinsbouw, beperkte hoeveelheid informatie).

SOCIAAL-EMOTIONELE ONTWIKKELING

- Klassenleiding en ondersteunend personeel binnen de school dragen gezamenlijk zorg voor een veilig school- en klassenklimaat waarbij aandacht is voor het bieden van voorspelbaarheid, structuur en duidelijkheid.
- Er is actief toezicht en nabijheid van volwassenen tijdens pauzes en andere vrije momenten.
- Er zijn duidelijke regels en afspraken binnen

de school (bijvoorbeeld over de omgang met medeleerlingen).

- In de klassen is er aandacht voor positieve groepsvorming.
- Leerlingen worden voorbereid op veranderingen en bijzonderheden.
- Gedragsverwachtingen worden duidelijk uitgesproken en concreet gemaakt.
- Positief gedrag wordt beloond en gestimuleerd.
- Er is ondersteuning voor leerlingen bij de emotieregulatie.
- Er is aandacht voor het opdoen van succeservaringen door de leerling.
- Er wordt actief aandacht besteed aan het opbouwen van een positieve relatie met de leerlingen.
- Er wordt ondersteuning geboden bij sociale (conflict)situaties.

• **OPP: Ontwikkelingsperspectief**

Instream, leerroute, uitstroom.

• **CVB: Commissie voor de begeleiding**

Directeur, orthopedagoog, maatschappelijk deskundige en jeugdarts.

• **IB: Intern begeleider**

Volgt de vorderingen van de leerling.

• **Gedragswetenschapper**

Stelt het OPP op en ondersteunt de leraar en de leerling.

• **Maatschappelijk deskundige**

- Huisbezoek bij nieuwe leerlingen
- Ondersteunt team en ouders bij vragen

• **Leerlingenvervoer**

Kunt u aanvragen bij uw gemeente.

• **Social Schools**

App voor communicatie tussen ouders en school.

• **Hubfolio**

Map die, twee keer per jaar, mee naar huis gaat met info over en van de leerling.

• **Ouderbijdrage**

Op de scholen van Hub Noord-Brabant wordt geen ouderbijdrage gevraagd.

Onderwijskundige indeling en aanbod

Hub Noord-Brabant locatie Stedelijk VSO staat aan de T.M. Kortenhorstlaan 2 in de wijk Sparrenburg in Rosmalen en is gelegen nabij het station Rosmalen. De school is verdeeld in 8 afdelingen om zo een kleinschalige en veilige omgeving te bieden voor de leerlingen.

De school is goed bereikbaar met de auto, fiets en het openbaar vervoer. Mocht uw zoon/dochter niet zelfstandig kunnen reizen, dan kunt u leerlingenvervoer aanvragen bij de gemeente. De leerlingen zijn ingedeeld op leeftijd, niveau en ondersteuning. Er wordt gewerkt met een onderbouw, middenbouw en bovenbouw. Leerlingen zitten zo'n twee jaar in iedere bouw. In elke afdeling werken groepsleraren, ondersteund door onderwijsassistenten. Er worden praktijklessen aangeboden door vakleraren en bij stages worden leerlingen ondersteund door stagecoaches.

Elke afdeling wordt aangestuurd door een teamleider. Het schema hiernaast geeft de indeling van de klassen weer.

De aansturing van de praktijkleraren en stagecoaches wordt gedaan door teamleider Jochem Heessels.

Onderbouw					12-14 jaar	
1a	1b	1c	1d	1e	1f	1g

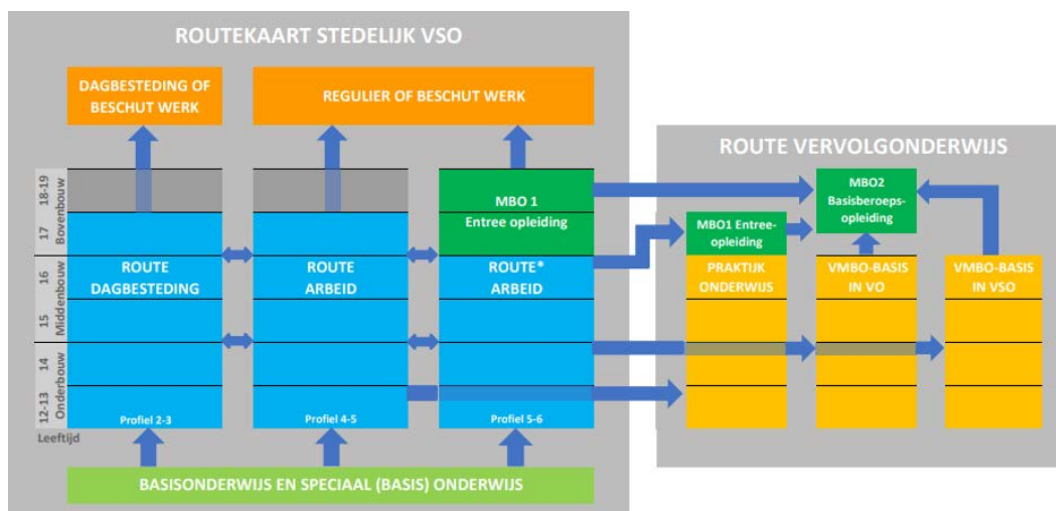
Teamleider: Geertje van Kilsdonk

Middenbouw					14-16 jaar
2a	2b	2c	2d	2e	2f

Teamleider: Linda Visser

Bovenbouw					16-18 jaar
3a	3b	3c	3d	3e	
Structuurgroep					

Teamleider: Anke Verstegen



Uitstromen of doorstromen

Leerlingen stromen bij het verlaten van de school hoofdzakelijk uit naar dagbesteding en (beschutte) arbeid. Een kleine groep leerlingen stroomt door naar regulier onderwijs.

Ook is er de mogelijkheid om, in samenwerking met het Koning Willem 1 College, een entree opleiding te volgen op het Stedelijk VSO. Meer informatie over de inhoud van ons aanbod kunt u vinden op de website.

Klachtenregeling

Waar mensen werken, worden fouten gemaakt. Is er iets misgegaan? Of bent u het ergens niet mee eens? Dan hopen wij dat u de school benadert om dit te bespreken. Wij stellen alles in het werk om het probleem zo goed mogelijk op te lossen.

Heeft u een klacht?

Hub Noord-Brabant heeft een klachtenregeling. Dit is wettelijk verplicht. Zo weet u zeker dat klachten zorgvuldig worden behandeld. De procedure is als volgt:



Wanneer het probleem intern niet kan worden opgelost, kunt u uw klacht indienen bij de Landelijke Klachtencommissie Onderwijsgeschillen.

Sociale veiligheid

Wij vinden het belangrijk dat onze leerlingen, maar ook ouders, verzorgers en medewerkers, zich veilig en gerespecteerd voelen op onze scholen. Dat ze zichzelf kunnen zijn en met plezier naar ons toe komen. Samenwerken en communiceren op basis van gelijkwaardigheid en respect: daar staan wij voor.

Op alle scholen is veel aandacht voor sociale veiligheid. De teams hebben de cursus "Veilig werken in de klas" gevolgd en er zijn Rots en watertrainingen. Meer informatie over veiligheid en het verzuimbeleid kunt u vinden op de website onder titel "Praktische informatie".

De gouden Hub-regels

- We accepteren elkaar zoals we zijn, in geslacht, geaardheid, geloof en ras.
- We onthouden ons van elke vorm van agressie, geweld en seksuele intimidatie.
- We respecteren de eigendommen van anderen.
- We houden de school en de omgeving netjes op orde.
- We gaan op gepaste wijze gekleed.
- We houden ons aan gemaakte afspraken.
- We gaan respectvol met elkaar om.
- We maken geen foto's en filmpjes van elkaar zonder toestemming.

Schooltijden

VSO		
	Ochtend	Middag
Maandag	08:40 - 10:30 uur en 10:45 - 12:15 uur	12.45 - 15.00 uur
Dinsdag	08:40 - 10:30 uur en 10:45 - 12:15 uur	12.45 - 15.00 uur
Woensdag	08:40 - 10:30 uur en 10:45 - 12:30 uur	
Donderdag	08:40 - 10:30 uur en 10:45 - 12:15 uur	12.45 - 15.00 uur
Vrijdag	08:40 - 10:30 uur en 10:45 - 12:15 uur	12.45 - 15.00 uur

Er wordt gewerkt met een continu-rooster, de leerlingen blijven in de middagpauze op school. De pauzes zijn verdeeld over verschillende tijden.

Vakantierooster en vrije dagen

Vakantierooster	
Eerste schooldag	19 aug. 2024
Herfstvakantie	21 t/m 25 okt. 2024
Kerstvakantie	23 dec. t/m 3 jan. 2025
Voorjaarsvakantie	3 t/m 7 maart 2025
Meivakantie	21 apr. t/m 2 mei 2025
Bevrijdingsdag	5 mei 2025
Hemelvaart	29 en 30 mei 2025
Tweede Pinksterdag	9 juni 2025
Zomervakantie	7 juli t/m 15 aug. 2025

Studiedagen
Woensdag 2 oktober 2024
Woensdag 27 november 2024
Donderdag 3 april 2025
Vrijdag 27 juni 2025



Contactgegevens school

Hub Noord-Brabant locatie Stedelijk VSO

T.M. Kortenhorstlaan 2
5244 GD Rosmalen

Tel: 073 - 6129713

E-mail: stedelijkvso@hubnoordbrabant.nl

Website: www.hubnoordbrabant.nl

Postadres

Postbus 460
5240 AL Rosmalen

Directie

Edwin Grotentraast, directeur
Geertje van Kilsdonk, teamleider
Linda Visser, teamleider
Anke Verstegen, teamleider
Jochem Heessels, teamleider

Interne vertrouwenspersonen

Susanne van Grinsven (tevens pestcoördinator)
Dianne van der Heijden
Andreas van Hintum



Contactgegevens Hub Noord-Brabant

Stichting Hub Noord-Brabant

Postbus 460
5240 AL Rosmalen

Tel: 073-5231190

Email: bestuur@hubnoordbrabant.nl

Website: www.hubnoordbrabant.nl

Bestuur

Mw. Drs. A.M.H. Pennings, voorzitter College van Bestuur

Inspectie van het onderwijs

Postbus 2730
3500 GS Utrecht

Tel: vragen over onderwijs: 1400 (informatie Rijksoverheid)

Contact: www.onderwijsinspectie.nl/contact

Website: www.onderwijsinspectie.nl

GGD Hart voor Brabant

GGD Hart van Brabant
Tel: 0900-4636443
Mail: info@ggdhvb.nl

Landelijke klachtencommissie Onderwijsgeschillen

Postbus 85191
3508 AD Utrecht
Tel: 030-2809590
Website: www.onderwijsgeschillen.nl

Externe vertrouwenspersoon

Tel: 088-3686759

Website: www.ggdhvb.nl/professionals/scholen/EVP (Externe Vertrouwens Persoon)

Functionaris gegevensbescherming FG

Stichting Hub Noord-Brabant beschikt over een (wettelijke verplichte FG). De FG is onafhankelijk en contactpersoon voor alle vragen die over de bescherming van uw persoonsgegevens gaan. Hiervoor kunt u contact opnemen met Inge van Laar. Tel: 079-3623629 mail: i.vanlaar@privaty.nl